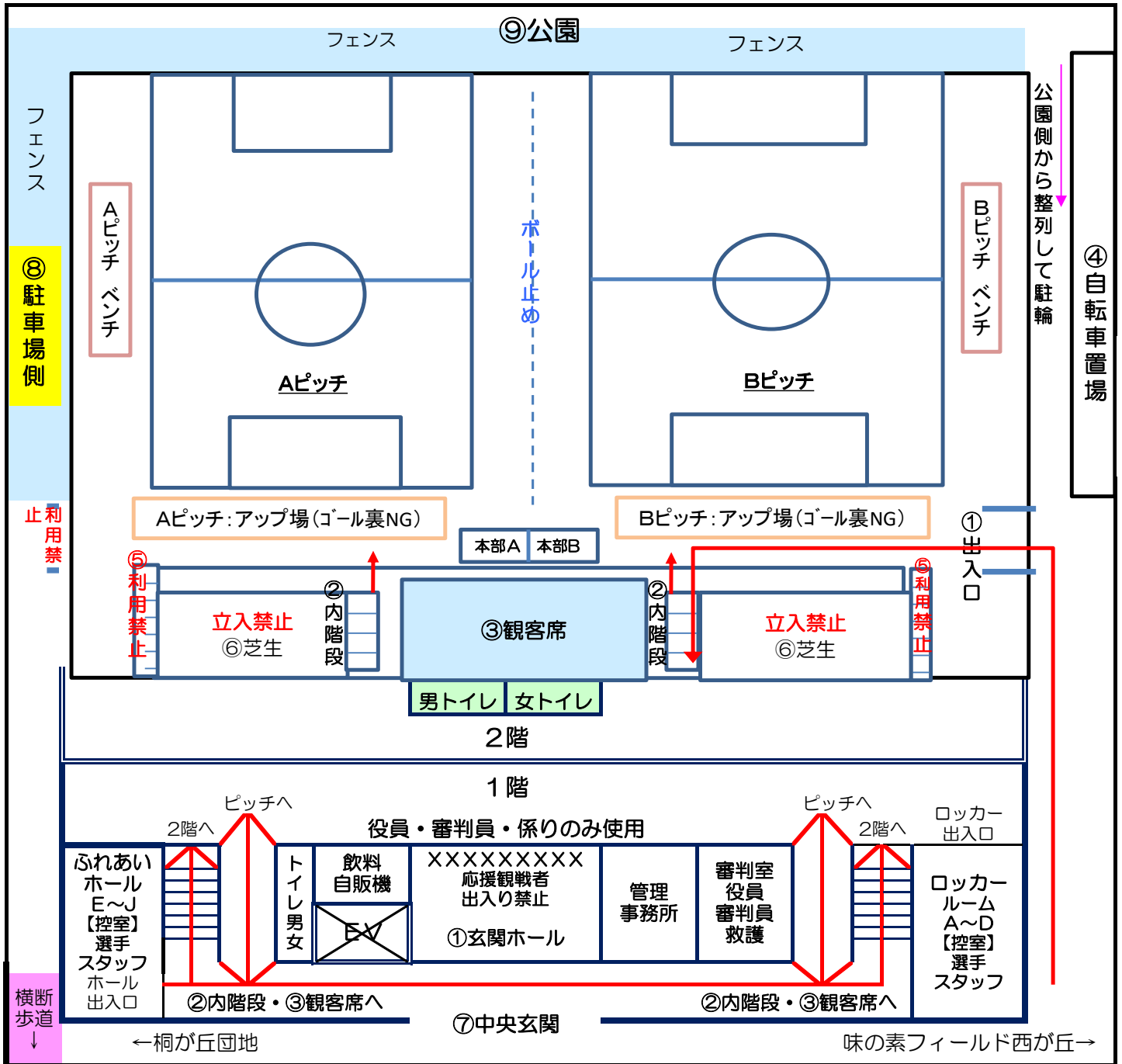


第21回 北区招待少年サッカー大会2024【注意事項 (No2-1)】

北区立赤羽スポーツの森公園競技場：令和6年8月31日(土)・9月1日(日)



会場使用について

皆様方のご理解ご協力の程宜しくお願い致します。

1. 施設使用

- ・開門・開場は午前9時です。
- ・応援観戦者は運動靴で来場ください。革靴・サンダル・ヒール靴での入場は出来ません。
- ・中央玄関⑦から入場し、内階段②を利用して観客席③に入って下さい。
- ・駐輪場を使用される場合は①入口から入退場して下さい。駐車場側門は使用できません。
- ・自転車は自転車置場④に整列駐輪して下さい。引率者は確認して下さい。バイク置き場は駐車場側⑧です。
- ・駐車場(有料)⑧の利用は参加チーム各3台以内(スタッフ用)に限定します。但しチームで確保ください。応援観戦での利用はご遠慮下さい。
- ・選手、スタッフ(コーチ・審判員)は、ふれあいホール&ロッカールームを使用してください(別紙割当表)。
- ・応援及び観戦は観客席③又はフェンス外側(自転車置場側を除く)のみです。
- ・外階段⑤及び芝生⑥は立入禁止です。※芝生養生中
- ・施設内(駐輪場④・駐車場⑧・公園内⑨含む)及び会場前通路での喫煙は禁止です。仮設喫煙所もありません。
- ・特に道路の横断は横断歩道厳守! ※西が丘SG方向道路からの横断厳禁! 事故防止・安全管理。

第21回 北区招待少年サッカー大会2024【注意事項（No2-2）】

2. グラウンド内

- ・担当役員・係り・選手・コーチ・審判員のみ入場です。
- ・履物は、運動靴・サッカーシューズ・スパイク（固定）のみです。
- ・取替式スパイク（ポイントが金属製のもの）は利用禁止です。
- ・食事はロッカールーム・ふれあいホールまたは観客席で行って下さい。
- ・飲水は、水・お茶・スポーツドリンクのみです。
- ・アップはピッチ手前側（本部）で試合順に行ってください。GKのみボール1個の使用可。

3. 観客席③

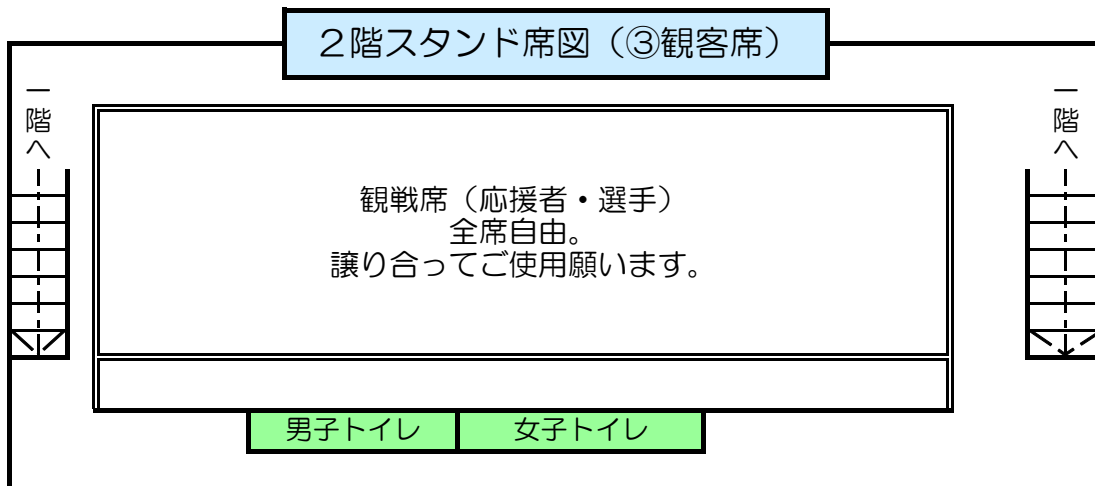
- ・観客席は出場関係者の控え席・応援観戦席・飲食席です。
 - ・観客席でのボールの使用は禁止です。
 - ・トイレは観客席（2階裏側）を使用して下さい。応援観戦者の1階トイレの使用は禁止です。
 - ・小さいお子様から目を離さず手元に置いて下さい。放置しないこと。
 - ・避暑対策用品、貴重品、荷物は各自で管理して下さい。
 - ・ゴミは必ず持ち帰って下さい。
- ※周囲の公園使用者、近隣居住者、通行人に迷惑をかけないよう行動して下さい。

試合運営について

- * スタッフ1名とキャプテンは、チームの第1試合開始の30分前に大会本部に到着報告を行ってください。
 - ・競技規則、注意事項等を確認させていただきます。
 - ・参加費を納入して下さい（1日目）。
- * アップは、グラウンド手前（スタンド側）を次の試合の2チームで使用して下さい。
 - ・ハーフタイム時のピッチは次の試合のチームが使用できます。ボール可。
 - ・試合中の選手と区別が出来る着衣（ビブス等）で行ってください。・ボール使用否。
 - ・グラウンド以外（駐輪駐車場・周辺公園）では厳禁です。
- * 選手と審判員は、試合の支度をして試合開始15分前に大会本部席前に集合して下さい。
 - ・審判員は、選手の用具チェックを行ってください。
- * ベンチには、コーチ3名までと選手が入れます。
 - ・ベンチ席の者は、ピッチの選手や審判員と区別が出来る着衣（ビブス等）を着用して下さい。
- * 天候により、給水タイム（ピッチ内水のみ）を取ります。補水の準備や試合時間等を随時留意して下さい。
- * 怪我や熱中症は参加チームで持参・対応して下さい。救急医療は大会本部にご相談下さい。
- * ご不明なことは大会本部にご確認願います。
- * 開会式は行いません。表彰式・閉会式は2日目の最終試合終了後全チーム参加で行います。

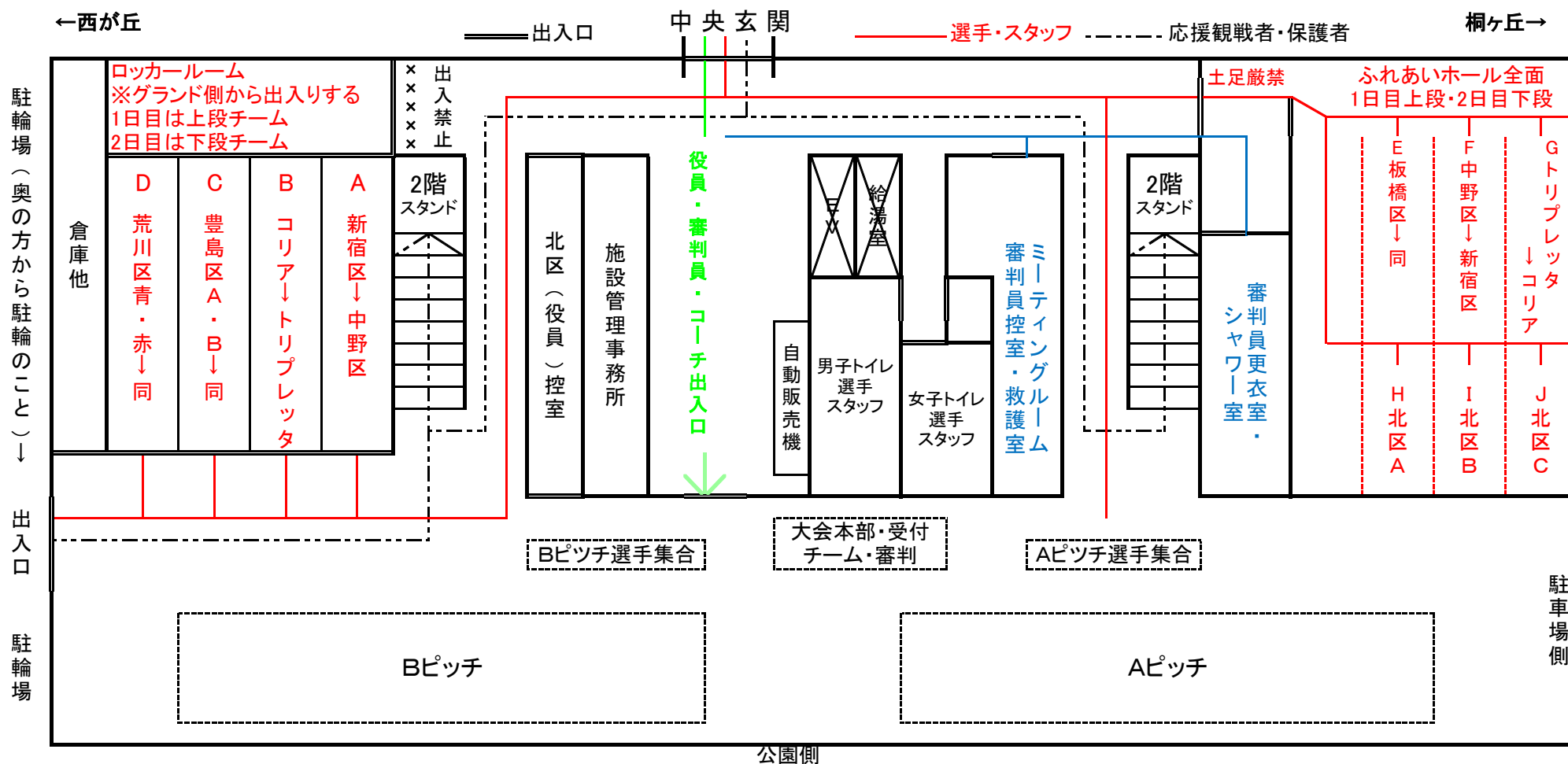
その他

1. 交通
 - ① JR赤羽駅～徒歩30分
 - ② JR赤羽駅西口（国際興業バス）～赤羽自然観察公園下車・徒歩20m
 - ③ 都営三田線新板橋駅（高島平行）～本蓮沼駅下車・徒歩15分
2. 店舗
 - ① ファミリーマート（会場前） **※駐車場側の横断歩道で横断のこと。厳守！**
 - ② 本家かまどや赤羽西六郵便局前店 ☎3960-6877 ※注文・配達等問合せ可
 - ③ 本蓮沼駅（都営三田線）周辺



第21回 北区招待少年サッカー大会2024【控室は入替えあり】

(一社)東京都北区サッカー協会
少年少女委員会 男子トレーニングセンター



参加チームの皆様へ

天候(晴・雨)を考慮しまして、**選手・スタッフ(コーチ・審判員・引率者)の控席・審判員更衣室**は上記の通りです。使用方法・注意事項ご留意の上ご使用ください。

応援観戦席・保護者席は2階スタンドです。全席自由ですが譲り合ってください。貴重品の管理は各チームで行ってください。

*** 開場は午前9時です。施設使用規則上・会場設営上、開場時刻前の入場は出来ません。早過ぎる集合は、近隣・通行の迷惑になりますのでご配慮願います。**

*** 中央玄関・駐輪場側出入口から、赤色実線(選手・スタッフ)、黒色破線(応援観戦者・保護者)に沿って入退場・入退室してください。**

*** ロッカールーム(グランド側から出入りのこと)とふれあいホール(チーム名掲示しますが特に仕切りはありません)。1日目と2日目はチーム入替えて使用してください。**

・コーチまたは引率者同行で使用してください。・出入口で外履き・サッカーシューズを着脱してください。・土足厳禁・ロッカールームのシャワーは使用できません。

*** 飲食・昼食の後始末、退場時は清掃を行ってください。ゴミの持ち帰り厳守。忘れ物再確認。**

*** 2階スタンド席での着替えは禁止です(小学生男子以下は除く)。必ず審判員更衣室で行ってください。女子選手は使用希望時に本部にお申し出ください。ご案内します。**